

工业领域 高质易用

Epson I3200(8)-A1HD 打印头



AQ墨水



喷嘴分辨率



8通道

- 适用于水性墨水
- 1,200dpi (4列) 两色打印
- 最多8色打印 (300dpi)
- 多头组合应用造价低

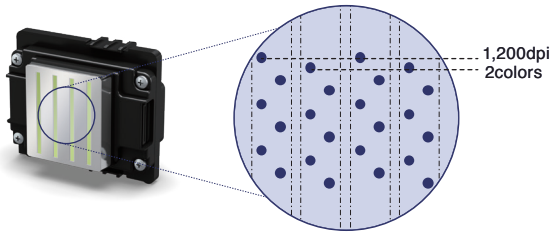
PrecisionCore 技术

ALL MEMS (微机电系统) 制造工艺以及薄膜压电原件的采用, 在实现高精度输出的同时, 兼备高可靠性及灵活性。



1,200 dpi

1,200dpi 达到业界分辨率峰值, 创造出卓越的照片质量。



高质量与易用性

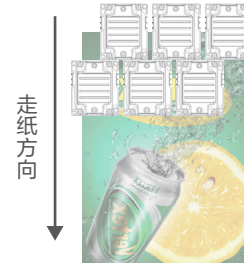
I3200(8)-A1HD 是一支 8 通道打印头, 用户可轻松实现精确校准和高质量打印画面。

基本规格

产品名称	I3200(8)-A1HD	
墨水类型	AQ 墨水	
宽 x 深 x 高 (mm x mm x mm)	69.1x59.5x36.7	
重量 (g)	82	
喷嘴数量 (个)	3,200	
喷嘴间距离 (inch)	1/300	
喷嘴列数	8	
最多可支持墨水颜色数量	8	
喷嘴分辨率	300npi/1 列 600npi/2 列 1,200npi/4 列	
有效打印宽度 (mm)	33.8	
墨滴喷射性能 (墨滴体积与喷射频率)	2 级灰度	6 pl (43.2kHz)
	3 级灰度	6.3-12.3 pl (21.6kHz)
	4 级灰度	3.8-6.1-9.4 pl (21.6kHz)
对应墨水粘度 (mPa.s)	3-4	

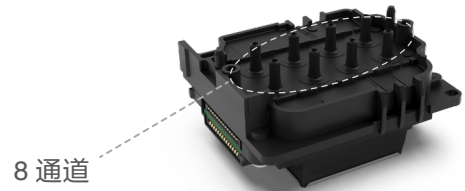
超高性价比

高性价比的 1,200dpi 打印头, 在多头应用较为广泛的工业领域, 降低了打印单元的造价。



颜色配置灵活

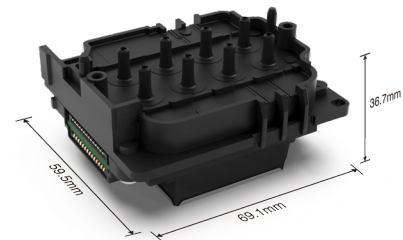
8 条墨水通道, 使颜色配置更加灵活、同色墨水使用相邻 4 通道, 墨滴落点精度更准确。



兼容性

可使用与 I3200-A1 (4 通道) 打印头相同的板卡、墨水以及波形。

外观照片



爱普生 (中国) 有限公司

北京市朝阳区建国路81号华贸中心1号楼4层

官方网站: www.epson.com.cn

官方微信/微博: 爱普生中国

服务导购热线: 400-810-9977

爱普生官方天猫旗舰店: epson.tmall.com

图片仅供参考, 外观以实物为准。本说明若有任何细节之更改, 恕不另行通知。
爱普生(中国)有限公司在法律许可的范围内对以上内容有解释权。



爱普生官方网站



爱普生官方微信



爱普生官方微博